

定位扣件·單一作動 - 遵守 NASM / MS 17987 規範

EH 4213.



產品描述

球鎖定銷是根據 NASM 用於快速緊固，鎖緊，調整，改變和保護。快速和輕鬆的解鎖設計以利頻繁重複的連接使用。

球鎖定銷 (快速釋放銷) 是根據航空規範 NASM 標準 (前身規範: MS) 所生產而成，並經過 NAS 1332 測試。

材質

- 銷 ①
 - 不銹鋼，沉澱硬化，鈍化
- 按下螺栓 ②
 - 不銹鋼，沉澱硬化，鈍化
- 彈簧 ③
 - 不銹鋼，鈍化
- 把手 ④
 - 不銹鋼，鈍化
- 連接環 ⑤
 - 不銹鋼，鈍化
- 球 ⑥
 - 不銹鋼，沉澱硬化，鈍化

操作

球體由按壓門把解鎖。

更多資訊

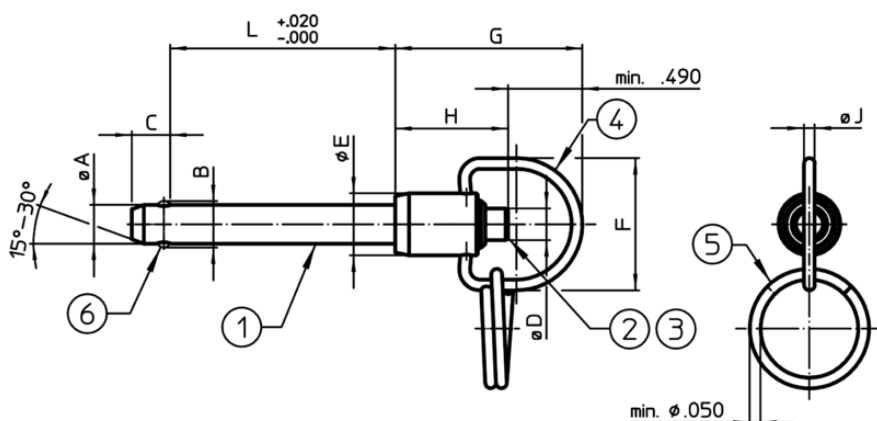
注意事項

特殊的樣式歡迎洽詢。
所有其他尺寸可根據要求提供。
• 本產品以 INCH 尺寸製造。

參考

換算表格請參考以下產品資訊頁面的技術資料。

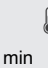

圖面





訂單資訊

公稱直徑 A	夾合 長度 L +0,02 0	B ±0,005	C 0 -0,04	尺寸						J min	定位孔 max. [英吋]	剪力抵抗 力, 加倍的 ¹⁾ min [lb]	溫度		重量 [g]	品號
				D max.	E max.	F min	G max.	H min	min max.				min max.			
[英吋]										[°F]						
3/16	0,8	0,220	0,260	0,310	0,53	1,06	1,45	0,73	0,08	0,1940	5.150	-65	200	24	4213.A08	
3/16	0,9	0,220	0,260	0,310	0,53	1,06	1,45	0,73	0,08	0,1940	5.150	-65	200	24	4213.A09	
3/16	1,0	0,220	0,260	0,310	0,53	1,06	1,45	0,73	0,08	0,1940	5.150	-65	200	24	4213.A10	
3/16	1,1	0,220	0,260	0,310	0,53	1,06	1,45	0,73	0,08	0,1940	5.150	-65	200	25	4213.A11	
3/16	1,2	0,220	0,260	0,310	0,53	1,06	1,45	0,73	0,08	0,1940	5.150	-65	200	25	4213.A12	
3/16	1,5	0,220	0,260	0,310	0,53	1,06	1,45	0,73	0,08	0,1940	5.150	-65	200	26	4213.A15	
3/16	1,6	0,220	0,260	0,310	0,53	1,06	1,45	0,73	0,08	0,1940	5.150	-65	200	26	4213.A16	
3/16	1,7	0,220	0,260	0,310	0,53	1,06	1,45	0,73	0,08	0,1940	5.150	-65	200	27	4213.A17	
3/16	2,5	0,220	0,260	0,310	0,53	1,06	1,45	0,73	0,08	0,1940	5.150	-65	200	29	4213.A25	
3/16	3,1	0,220	0,260	0,310	0,53	1,06	1,45	0,73	0,08	0,1940	5.150	-65	200	33	4213.A31	
3/16	4,3	0,220	0,260	0,310	0,53	1,06	1,45	0,73	0,08	0,1940	5.150	-65	200	36	4213.A43	
1/4	0,4	0,289	0,290	0,310	0,53	1,06	1,50	0,78	0,08	0,2540	9.200	-65	200	24	4213.B04	

¹⁾ 抗剪力類似 DIN 50141

公稱直徑 A	夾合 長度 L +0,02 0	B ±0,005	C 0 -0,04	尺寸						定位孔 max. [英吋]	剪力抵抗 力，加倍的 ¹⁾ min [lb]			 [g]	品號
				D max.	E max.	F min	G max.	H min	J min			min	max.		
				[英吋]								[°F]			
1/4	0,5	0,289	0,290	0,310	0,53	1,06	1,50	0,78	0,08	0,2540	9.200	-65	200	25	4213.B05
1/4	0,6	0,289	0,290	0,310	0,53	1,06	1,50	0,78	0,08	0,2540	9.200	-65	200	25	4213.B06
1/4	0,7	0,289	0,290	0,310	0,53	1,06	1,50	0,78	0,08	0,2540	9.200	-65	200	26	4213.B07
1/4	0,8	0,289	0,290	0,310	0,53	1,06	1,50	0,78	0,08	0,2540	9.200	-65	200	26	4213.B08
1/4	0,9	0,289	0,290	0,310	0,53	1,06	1,50	0,78	0,08	0,2540	9.200	-65	200	27	4213.B09
1/4	1,0	0,289	0,290	0,310	0,53	1,06	1,50	0,78	0,08	0,2540	9.200	-65	200	27	4213.B10
1/4	1,1	0,289	0,290	0,310	0,53	1,06	1,50	0,78	0,08	0,2540	9.200	-65	200	28	4213.B11
1/4	1,2	0,289	0,290	0,310	0,53	1,06	1,50	0,78	0,08	0,2540	9.200	-65	200	29	4213.B12
1/4	1,3	0,289	0,290	0,310	0,53	1,06	1,50	0,78	0,08	0,2540	9.200	-65	200	30	4213.B13
1/4	1,4	0,289	0,290	0,310	0,53	1,06	1,50	0,78	0,08	0,2540	9.200	-65	200	30	4213.B14
1/4	1,5	0,289	0,290	0,310	0,53	1,06	1,50	0,78	0,08	0,2540	9.200	-65	200	31	4213.B15
1/4	1,7	0,289	0,290	0,310	0,53	1,06	1,50	0,78	0,08	0,2540	9.200	-65	200	32	4213.B17
1/4	1,8	0,289	0,290	0,310	0,53	1,06	1,50	0,78	0,08	0,2540	9.200	-65	200	32	4213.B18
1/4	1,9	0,289	0,290	0,310	0,53	1,06	1,50	0,78	0,08	0,2540	9.200	-65	200	33	4213.B19
1/4	2,0	0,289	0,290	0,310	0,53	1,06	1,50	0,78	0,08	0,2540	9.200	-65	200	34	4213.B20
1/4	2,1	0,289	0,290	0,310	0,53	1,06	1,50	0,78	0,08	0,2540	9.200	-65	200	34	4213.B21
1/4	2,2	0,289	0,290	0,310	0,53	1,06	1,50	0,78	0,08	0,2540	9.200	-65	200	35	4213.B22
1/4	2,4	0,289	0,290	0,310	0,53	1,06	1,50	0,78	0,08	0,2540	9.200	-65	200	36	4213.B24
1/4	2,5	0,289	0,290	0,310	0,53	1,06	1,50	0,78	0,08	0,2540	9.200	-65	200	36	4213.B25
1/4	2,9	0,289	0,290	0,310	0,53	1,06	1,50	0,78	0,08	0,2540	9.200	-65	200	40	4213.B29
1/4	3,0	0,289	0,290	0,310	0,53	1,06	1,50	0,78	0,08	0,2540	9.200	-65	200	39	4213.B30
1/4	4,0	0,289	0,290	0,310	0,53	1,06	1,50	0,78	0,08	0,2540	9.200	-65	200	47	4213.B40
1/4	4,7	0,289	0,290	0,310	0,53	1,06	1,50	0,78	0,08	0,2540	9.200	-65	200	50	4213.B47
5/16	0,6	0,375	0,330	0,310	0,59	1,06	1,65	0,83	0,08	0,3165	14.400	-65	200	30	4213.C06
5/16	0,7	0,375	0,330	0,310	0,59	1,06	1,65	0,83	0,08	0,3165	14.400	-65	200	31	4213.C07
5/16	0,8	0,375	0,330	0,310	0,59	1,06	1,65	0,83	0,08	0,3165	14.400	-65	200	33	4213.C08
5/16	0,9	0,375	0,330	0,310	0,59	1,06	1,65	0,83	0,08	0,3165	14.400	-65	200	34	4213.C09
5/16	1,1	0,375	0,330	0,310	0,59	1,06	1,65	0,83	0,08	0,3165	14.400	-65	200	35	4213.C11
5/16	1,2	0,375	0,330	0,310	0,59	1,06	1,65	0,83	0,08	0,3165	14.400	-65	200	36	4213.C12
5/16	1,3	0,375	0,330	0,310	0,59	1,06	1,65	0,83	0,08	0,3165	14.400	-65	200	37	4213.C13
5/16	1,5	0,375	0,330	0,310	0,59	1,06	1,65	0,83	0,08	0,3165	14.400	-65	200	39	4213.C15
5/16	1,6	0,375	0,330	0,310	0,59	1,06	1,65	0,83	0,08	0,3165	14.400	-65	200	40	4213.C16
5/16	1,8	0,375	0,330	0,310	0,59	1,06	1,65	0,83	0,08	0,3165	14.400	-65	200	41	4213.C18
5/16	1,9	0,375	0,330	0,310	0,59	1,06	1,65	0,83	0,08	0,3165	14.400	-65	200	42	4213.C19
5/16	2,0	0,375	0,330	0,310	0,59	1,06	1,65	0,83	0,08	0,3165	14.400	-65	200	43	4213.C20
5/16	2,3	0,375	0,330	0,310	0,59	1,06	1,65	0,83	0,08	0,3165	14.400	-65	200	46	4213.C23
5/16	2,6	0,375	0,330	0,310	0,59	1,06	1,65	0,83	0,08	0,3165	14.400	-65	200	48	4213.C26
5/16	3,3	0,375	0,330	0,310	0,59	1,06	1,65	0,83	0,08	0,3165	14.400	-65	200	56	4213.C33
5/16	3,5	0,375	0,330	0,310	0,59	1,06	1,65	0,83	0,08	0,3165	14.400	-65	200	59	4213.C35
5/16	6,0	0,375	0,330	0,310	0,59	1,06	1,65	0,83	0,08	0,3165	14.400	-65	200	85	4213.C60
5/16	6,7	0,375	0,330	0,310	0,59	1,06	1,65	0,83	0,08	0,3165	14.400	-65	200	92	4213.C67
3/8	0,8	0,440	0,365	0,390	0,65	1,06	1,65	0,94	0,08	0,3790	20.700	-65	200	49	4213.D08
3/8	0,9	0,440	0,365	0,390	0,65	1,06	1,65	0,94	0,08	0,3790	20.700	-65	200	50	4213.D09
3/8	1,0	0,440	0,365	0,390	0,65	1,06	1,65	0,94	0,08	0,3790	20.700	-65	200	51	4213.D10
3/8	1,1	0,440	0,365	0,390	0,65	1,06	1,65	0,94	0,08	0,3790	20.700	-65	200	53	4213.D11
3/8	1,2	0,440	0,365	0,390	0,65	1,06	1,65	0,94	0,08	0,3790	20.700	-65	200	54	4213.D12
3/8	1,3	0,440	0,365	0,390	0,65	1,06	1,65	0,94	0,08	0,3790	20.700	-65	200	55	4213.D13
3/8	1,4	0,440	0,365	0,390	0,65	1,06	1,65	0,94	0,08	0,3790	20.700	-65	200	55	4213.D14
3/8	1,5	0,440	0,365	0,390	0,65	1,06	1,65	0,94	0,08	0,3790	20.700	-65	200	58	4213.D15
3/8	1,6	0,440	0,365	0,390	0,65	1,06	1,65	0,94	0,08	0,3790	20.700	-65	200	59	4213.D16
3/8	1,8	0,440	0,365	0,390	0,65	1,06	1,65	0,94	0,08	0,3790	20.700	-65	200	62	4213.D18
3/8	2,6	0,440	0,365	0,390	0,65	1,06	1,65	0,94	0,08	0,3790	20.700	-65	200	73	4213.D26
3/8	3,0	0,440	0,365	0,390	0,65	1,06	1,65	0,94	0,08	0,3790	20.700	-65	200	80	4213.D30
3/8	3,1	0,440	0,365	0,390	0,65	1,06	1,65	0,94	0,08	0,3790	20.700	-65	200	82	4213.D31
3/8	4,3	0,440	0,365	0,390	0,65	1,06	1,65	0,94	0,08	0,3790	20.700	-65	200	97	4213.D43
7/16	0,8	0,509	0,380	0,390	0,71	1,09	1,85	0,98	0,08	0,4425	28.500	-65	200	56	4213.E08
7/16	1,2	0,509	0,380	0,390	0,71	1,09	1,85	0,98	0,08	0,4425	28.500	-65	200	65	4213.E12

¹⁾ 抗剪力類似 DIN 50141

公稱直徑 A	夾合 長度 L +0,02 0	B ±0,005	C 0 -0,04	尺寸						定位孔 max.	剪力抵抗 力，加倍的 ¹⁾ min	 min max.		 [g]	品號
				D max.	E max.	F min	G max.	H min	J min			[英吋]	[lb]		
7/16	1,4	0,509	0,380	0,390	0,71	1,09	1,85	0,98	0,08	0,4425	28.500	-65	200	68	4213.E14
7/16	1,5	0,509	0,380	0,390	0,71	1,09	1,85	0,98	0,08	0,4425	28.500	-65	200	70	4213.E15
7/16	1,9	0,509	0,380	0,390	0,71	1,09	1,85	0,98	0,08	0,4425	28.500	-65	200	78	4213.E19
7/16	2,0	0,509	0,380	0,390	0,71	1,09	1,85	0,98	0,08	0,4425	28.500	-65	200	81	4213.E20
7/16	2,2	0,509	0,380	0,390	0,71	1,09	1,85	0,98	0,08	0,4425	28.500	-65	200	81	4213.E22
7/16	2,4	0,509	0,380	0,390	0,71	1,09	1,85	0,98	0,08	0,4425	28.500	-65	200	88	4213.E24
7/16	2,6	0,509	0,380	0,390	0,71	1,09	1,85	0,98	0,08	0,4425	28.500	-65	200	92	4213.E26
1/2	1,1	0,594	0,460	0,565	0,80	1,16	1,85	1,14	0,08	0,5050	36.900	-65	200	88	4213.F11
1/2	1,2	0,594	0,460	0,565	0,80	1,16	1,85	1,14	0,08	0,5050	36.900	-65	200	91	4213.F12
1/2	1,3	0,594	0,460	0,565	0,80	1,16	1,85	1,14	0,08	0,5050	36.900	-65	200	93	4213.F13
1/2	1,4	0,594	0,460	0,565	0,80	1,16	1,85	1,14	0,08	0,5050	36.900	-65	200	96	4213.F14
1/2	1,5	0,594	0,460	0,565	0,80	1,16	1,85	1,14	0,08	0,5050	36.900	-65	200	98	4213.F15
1/2	2,0	0,594	0,460	0,565	0,80	1,16	1,85	1,14	0,08	0,5050	36.900	-65	200	109	4213.F20
1/2	2,3	0,594	0,460	0,565	0,80	1,16	1,85	1,14	0,08	0,5050	36.900	-65	200	117	4213.F23
1/2	3,3	0,594	0,460	0,565	0,80	1,16	1,85	1,14	0,08	0,5050	36.900	-65	200	141	4213.F33
1/2	3,5	0,594	0,460	0,565	0,80	1,16	1,85	1,14	0,08	0,5050	36.900	-65	200	146	4213.F35
1/2	3,9	0,594	0,460	0,565	0,80	1,16	1,85	1,14	0,08	0,5050	36.900	-65	200	160	4213.F39
1/2	4,5	0,594	0,460	0,565	0,80	1,16	1,85	1,14	0,08	0,5050	36.900	-65	200	160	4213.F45
1/2	5,0	0,594	0,460	0,565	0,80	1,16	1,85	1,14	0,08	0,5050	36.900	-65	200	187	4213.F50
1/2	5,3	0,594	0,460	0,565	0,80	1,16	1,85	1,14	0,08	0,5050	36.900	-65	200	193	4213.F53
1/2	6,5	0,594	0,460	0,565	0,80	1,16	1,85	1,14	0,08	0,5050	36.900	-65	200	215	4213.F65
1/2	8,0	0,594	0,460	0,565	0,80	1,16	1,85	1,14	0,08	0,5050	36.900	-65	200	263	4213.F80
9/16	1,3	0,666	0,510	0,565	0,84	1,16	2,03	1,14	0,08	0,5675	46.700	-65	200	120	4213.G13
9/16	2,5	0,666	0,510	0,565	0,84	1,16	2,03	1,14	0,08	0,5675	46.700	-65	200	150	4213.G25
9/16	3,0	0,666	0,510	0,565	0,84	1,16	2,03	1,14	0,08	0,5675	46.700	-65	200	166	4213.G30
9/16	3,7	0,666	0,510	0,565	0,84	1,16	2,03	1,14	0,08	0,5675	46.700	-65	200	187	4213.G37
9/16	5,5	0,666	0,510	0,565	0,84	1,16	2,03	1,14	0,08	0,5675	46.700	-65	200	245	4213.G55

¹⁾ 抗剪力類似 DIN 50141